

Coussin coupe-feu pour les passages de câbles électriques

DESCRIPTION

AF BAGS sont des coussins coupe-feu en mesure de garantir une protection de type EI 120 pour les murs et EI 180 pour les planchers traversés par des câbles électriques placés sur des supports à câbles.

Les **AF BAGS** sont fabriqués avec une fibre de verre hautement résistante au feu, recouverte sur les deux côtés avec un scellant spécial au polyuréthane. Les coussins coupe-feu **AF BAGS** contiennent des composants gonflants spéciaux et des additifs retardateurs de feu.

Lorsqu'exposés à la chaleur (>180 °C), les **AF BAGS** voient leur volume augmenter considérablement et relâchent de la vapeur d'eau qui empêche la propagation du feu et des flammes.

CARACTÉRISTIQUES

Les **AF BAGS** ne sont affectés ni par l'eau ni par l'humidité.

Ils résistent aux fumées et aux bactéries.

Ils peuvent être placés dans n'importe quel endroit.

Ils résistent aux moisissures et sont inattaquables par les rongeurs.

Ils ne contiennent pas de matériaux nocifs.

CHAMP D'APPLICATION

Les coussins coupe-feu **AF BAGS** sont utilisés généralement pour sceller les passages de câbles électriques, tuyaux ou autres conduits.

AVERTISSEMENTS

Produit à usage professionnel.

L'utilisation de gants pendant l'installation du matériel est toujours recommandée.

EMBALLAGE ET STOCKAGE

Boîtes en carton.

Il n'existe aucune limite de temps quant au stockage du produit si ce dernier est conservé selon les conditions normales d'entreposage.

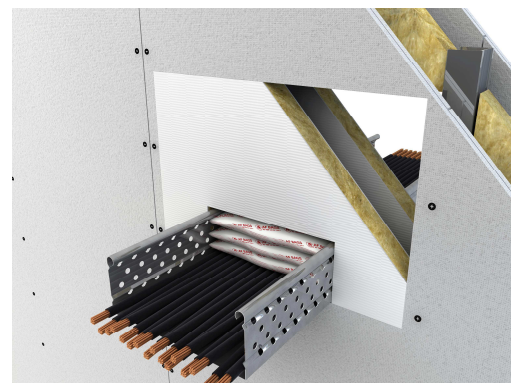
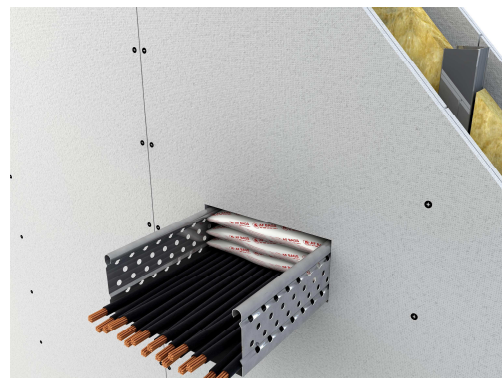
MODE D'APPLICATION

1. Mesurer la largeur du support et choisir la taille et le nombre de coussins coupe-feu requis pour sceller complètement l'ouverture. Pour le calcul il faut prendre en considération le fait que le côté certifié est celui de 120 mm
2. Placer les coussins à l'intérieur du support à câbles, en utilisant le côté certifié de 120 mm comme "l'épaisseur du mur", jusqu'à parvenir à l'obstruction complète dudit support
3. Sceller tout espace restant entre l'ouverture et le support à câbles à l'aide du mastic coupe-feu **AF SEAL W**

PRÉCISIONS

Fourniture et installation de coussins coupe-feu **AF BAGS**. Lesdits coussins sont constitués d'une fibre de verre hautement résistante de 200 g/m² et traités avec de la résine au polyuréthane. Les **AF BAGS** qui contiennent un matériau granulaire thermo-expansif, des minéraux isolants et des composants libérant petit à petit de l'eau, ont été conçus pour garantir une protection de type EI 180 pour les passages de câbles électriques placés sur des supports traversant les murs, les planchers et également les doubles panneaux en laine de roche **AF PANEL** (traités avec le revêtement pare-feu spécial **AF SEAL T**). La position certifiée est celle qui consiste à placer le côté de 120 mm parallèlement à "l'épaisseur du mur/du plancher".

GAMME AF BAGS EI 180		
PRODUIT	TAILLE	CODE
AF BAGS 100	100 x 25 x 120 mm	B10A
AF BAGS 150	150 x 30 x 120 mm	B15A
AF BAGS 200	200 x 30 x 120 mm	B20A
AF BAGS 250	250 x 35 x 120 mm	B25A
AF BAGS 300	300 x 35 x 120 mm	B30A



Certifications AF BAGS ETA 16/0733			
SUPPORT	PROFON-DEUR	Ø CÂBLES	CLASSE
MURS ≥ 125 mm	200 mm	≤ 21 mm	EI 120
MURS ≥ 125 mm	200 mm	21÷ 50 mm	EI 90
MURS ≥ 125 mm	200 mm	50÷ 80 mm	EI 60
PLANCHERS ≥ 200 mm	240 mm	≤ 80 mm	EI 120
MURS ≥ 125 mm	120 mm	≤ 21 mm	EI 120
PLANCHERS ≥ 150 mm	120 mm	≤ 21 mm	EI 120