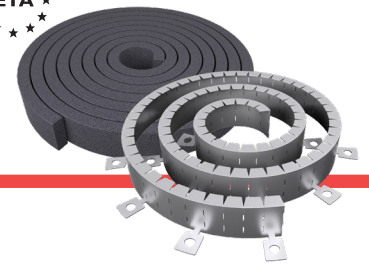


# AF MULTICOLLAR



Collier de protection coupe-feu en rouleau pour les passages d'installations mécaniques et électriques



## DESCRIPTION

**AF MULTICOLLAR** est un collier coupe-feu modulaire certifié selon la norme EN 1366-3 pour le calfeutrement **jusqu'à EI 240** des passages d'installations mécaniques et électriques, murs et planchers.

La structure extérieure en acier inoxydable permet une applicabilité même dans des environnements humides tandis que la bande intumescence à haut pouvoir d'expansion permet de mettre en sécurité également des éléments de grande taille.

AF MULTICOLLAR peut être découpé directement sur place et constitue donc une solution idéale dans les cas où des informations complètes sur les conditions exactes d'utilisation font défaut.

## CHAMP D'APPLICATION DIRECTE

Faisceaux de câbles électriques également dans les tuyaux ondulés  
Tuyaux combustibles également en batterie  
Tuyaux multicouche également en faisceaux

Tuyaux métalliques avec isolation  
Passages mixtes

## CARACTÉRISTIQUES

Dimensions de la bande métallique : 3000x50 mm  
Dimensions de la gaine intumescence : 8600x50x4 mm  
Diamètres réalisables : de 30 à 315 mm  
Expansion libre : >20:1  
Température d'activation :  $\pm 180^{\circ}\text{C}$

## EMBALLAGE ET STOCKAGE

Boîtes en carton contenant : une feuille de métal, une gaine intumescence, des vis autoperceuses et un mètre ruban flexible.

Le produit ne subit aucune altération s'il est stocké dans un environnement fermé, à l'abri de l'humidité et de l'exposition directe aux agents atmosphériques

## MODE D'APPLICATION

1. Mesurer le diamètre du tuyau à protéger et couper la feuille et la gaine selon le tableau suivant ;
2. Envelopper la gaine sur le tuyau à protéger et la fixer avec du ruban adhésif normal ;
3. Positionner la feuille métallique autour de la gaine en faisant se chevaucher les extrémités sur au moins 30 mm, puis la fixer à l'aide des vis autoperceuses fournies (au moins deux par collier) ;
4. Fixation du collier ainsi composé au moyen de vis autotaraudeuses ou de chevilles métalliques à expansion selon le support.

Diamètre du tuyau (mm)	Longueur de la feuille (mm)	Longueur de la gaine (mm)	Nombre d'enroulements	Nombre de colliers pouvant être obtenus	Diamètre du tuyau (mm)	Longueur de la feuille (mm)	Longueur de la gaine (mm)	Nombre d'enroulements	Nombre de colliers pouvant être obtenus
30	200	240	2	15	110	440	750	2	6
40	230	310	2	13	125	515	1310	3	5
50	260	380	2	11	140	560	1450	3	5
63	300	460	2	10	160	620	1640	3	4
80	350	560	2	8	200	795	3500	5	2
90	380	620	2	7	250	955	4300	5	2
100	410	680	2	7	315	1200	6430	6	1

## ÉLÉMENT DE SPÉCIFICATIONS

Fourniture et pose de colliers coupe-feu AF MULTICOLLAR, constitués d'un élément en acier inoxydable à découper à la dimension adaptée au diamètre du tuyau à protéger et du matériau intumescent « Firefill », pour la protection jusqu'à EI 240 de passages de tuyaux combustibles standard et silencieux, de tuyaux multicouche simples ou en faisceau, de faisceaux ondulés avec câbles électriques et de tuyaux incombustibles avec isolation élastomère au mur et au plancher et sur un support constitué d'un double panneau en laine de roche **AF PANEL** et de briques coupe-feu **AF BRICK**. Le produit est certifié selon la norme EN 1366-3 même sur des supports non conventionnels tels que les murs sandwich, les cloisons autoportantes, les murs/planchers en Xlam, les faux plafonds collaborants et à membrane.

## CERTIFICATIONS

Classe EI 240 (UNI EN 1366-3)  
Classe EI 240 (UNI EN 1366-3)  
Classe EI 120 (UNI EN 1366-3)  
Classe EI 120 (UNI EN 1366-3)  
Classe EI 120 (UNI EN 1366-3)

plancher rigide  
mur rigide  
plancher en Xlam  
mur en plaques de plâtre  
cloison autoportante

Classe EI 120 (UNI EN 1366-3)  
Classe EI 120 (UNI EN 1366-3)  
Classe REI 120 (UNI EN 1365-2)  
Classe EI 120 (UNI EN 1366-3)

mur sandwich  
mur en Xlam  
faux plafond en fibre  
faux plafond à membrane

