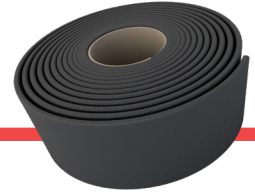


Gaine coupe-feu pour passages d'installations électriques et mécaniques



DESCRIPTION

AF SLEEVE est une gaine intumescente certifiée selon la norme EN 1366-3 pour le calfeutrement **jusqu'à EI 240** de passages de tuyaux combustibles, de passages de faisceaux de câbles et de tuyaux métalliques isolés de manière aussi bien combustible qu'incombustible, dans les murs et planchers.

Constituées d'un matériau à fort pouvoir de dilatation thermique, le produit AF SLEEVE permet le calfeutrement des services passants grâce à l'obstruction de l'espace laissé par l'effondrement du tuyau combustible ou par la fusion de l'isolation. L'épaisseur réduite du produit permet de l'appliquer autour du tuyau directement à l'intérieur du support.

CHAMP D'APPLICATION DIRECTE

Faisceaux de câbles électriques également dans les tuyaux ondulés
Tuyaux combustibles

Tuyaux métalliques avec isolation
Tuyaux multicouche également en faisceaux

CARACTÉRISTIQUES

Dimensions du rouleau : 10000x50x4 mm
Dimensions préformées : diamètres de 30 à 160 mm
Expansion libre : >20:1
Température d'activation : $\pm 180^{\circ}\text{C}$
Pression générée : 10 Bar

CORRESPONDANCE AF SLEEVE PRÉFORMÉE / ROULEAU

Diamètre du tuyau (mm)	Longueur de la gaine (mm)	Nombre d'enroulements	Diamètre du tuyau (mm)	Longueur de la gaine (mm)	Nombre d'enroulements
30	240	2	90	620	2
40	310	2	100	680	2
50	380	2	110	750	2
63	460	2	125	1310	3
75	550	2	140	1450	3
80	560	2	160	1640	3

EMBALLAGE ET STOCKAGE

Boîtes en carton

Le produit ne subit aucune altération s'il est stocké dans un environnement fermé, à l'abri de l'humidité et de l'exposition directe aux agents atmosphériques.

MODE D'APPLICATION

1. Enrouler AF SLEEVE autour du passage à protéger (vérifier sur les fiches d'application le nombre d'enroulements nécessaires).
2. Fixer AF SLEEVE avec du ruban adhésif au niveau du passage.
3. Réaliser un calfeutrement du périmètre de la gaine AF SLEEVE de manière à ce qu'elle soit complètement insérée au ras du remplissage constitué d'un double panneau **AF PANEL** collé et calfeutré avec **AF SEAL W**.

ÉLÉMENT DE SPÉCIFICATIONS

Fourniture et pose de gaine intumescente **AF SLEEVE**, caractérisée par un pouvoir d'expansion supérieur à 20 fois le volume initial, pour la protection jusqu'à EI 240 des tuyaux combustibles, des faisceaux de câbles, des faisceaux ondulés, des tuyaux multicouche et des tuyaux métalliques isolés sur le mur et le plancher. Le système est également certifié pour une utilisation combinée avec les panneaux en laine de roche **AF PANEL**.

CERTIFICATIONS

Classe EI 240 (UNI EN 1366-3)	<i>plancher rigide</i>	Classe EI 120 (UNI EN 1366-3)	<i>cloison autoportante</i>
Classe EI 240 (UNI EN 1366-3)	<i>mur rigide</i>	Classe EI 120 (UNI EN 1366-3)	<i>mur sandwich</i>
Classe EI 120 (UNI EN 1366-3)	<i>plancher en Xlam</i>	Classe EI 120 (UNI EN 1366-3)	<i>mur en Xlam</i>
Classe EI 120 (UNI EN 1366-3)	<i>mur en plaques de plâtre</i>	Classe EI 120 (UNI EN 1366-3)	<i>faux plafond à membrane</i>